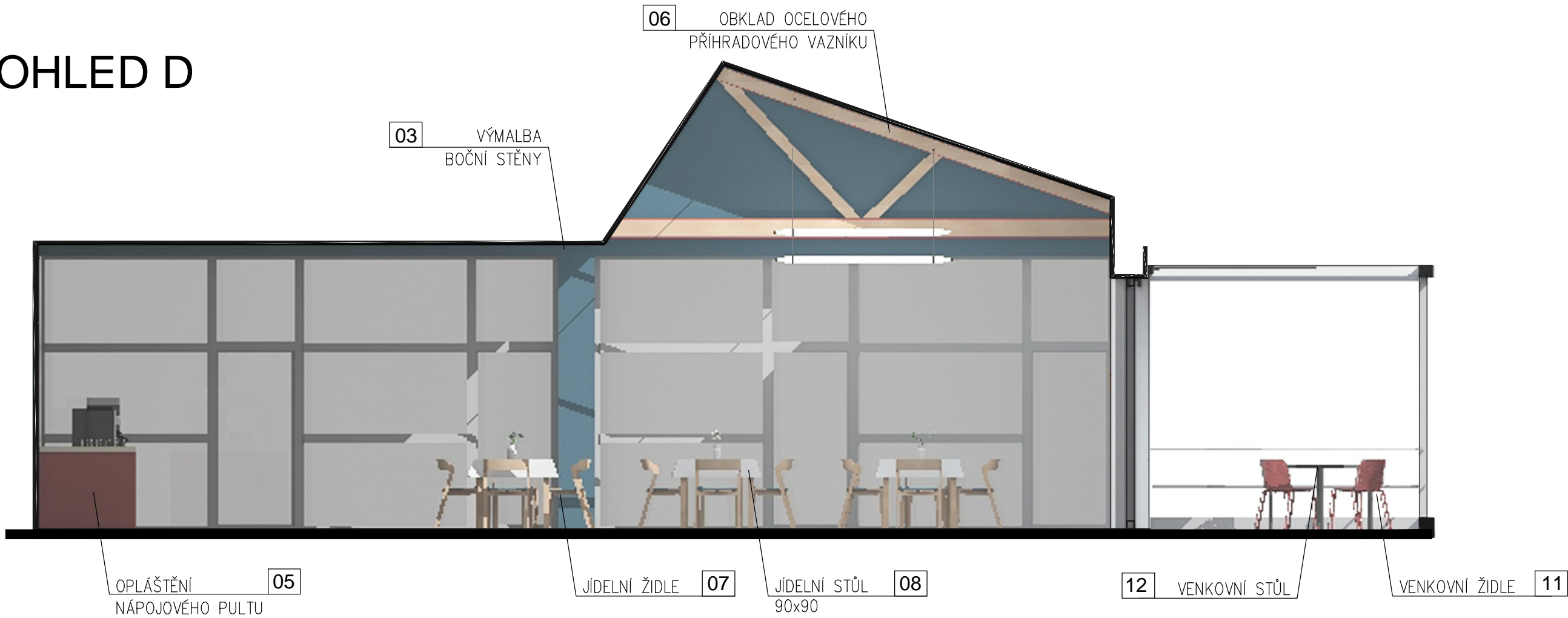


POHLED C



POHLED D



DPS
D.1.1.3-INTERIÉR
D.1.1.3.3

VYBUDOVÁNÍ JÍDELNY
V PROSTORU ATRIA
LÁZEŇSKÉHO DOMU AURORA

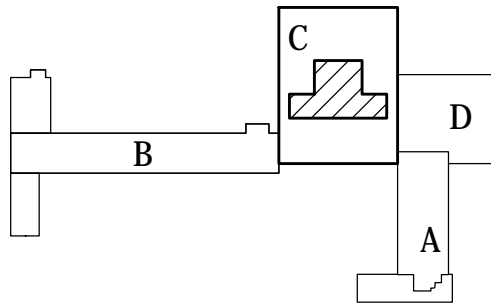
TŘEBOŇ, ČESKÁ REPUBLIKA	
Investor	Slatinné lázně Třeboň s.r.o.
Generální projektant	JPS J. Hradec s.r.o.
Hl. inženýr projektu	Ing. Milan Špulák
Spolupráce	-
Přímý zpracovatel	-

Vypracoval	Ing.arch. Kateřina Žižková
Ved. projektant	Ing. Milan Špulák



J.Hradec s.r.o.
Jarošovská 753/II
Jindřichův Hradec
tel.: 384 371 021
www.jpsjh.cz
info@jpsjh.cz

Revize				
	Číslo	Popis	Datum	Podpis



±0,000 = 442,650 BPV	
Archivní číslo	21039
Stavba	VYBUDOVÁNÍ JÍDELNY V PROSTORU ATRIA LÁZEŇSKÉHO DOMU AURORA
Stupeň	DOKUMENTACE PRO PROVÁDĚNÍ STAVBY (DPS)
Název PS - SO	-
Část	D.1.1.3 Projekt interiéru
Název výkresu	POHLEDY C, D
Datum	LEDEN 2022
Formát	630/420
Měřítko	1:100

stupeň	číslo PS - SO	část	výkres	revize	č. listu
DPS	-	D.1.1.3	D.1.1.3.4	00	